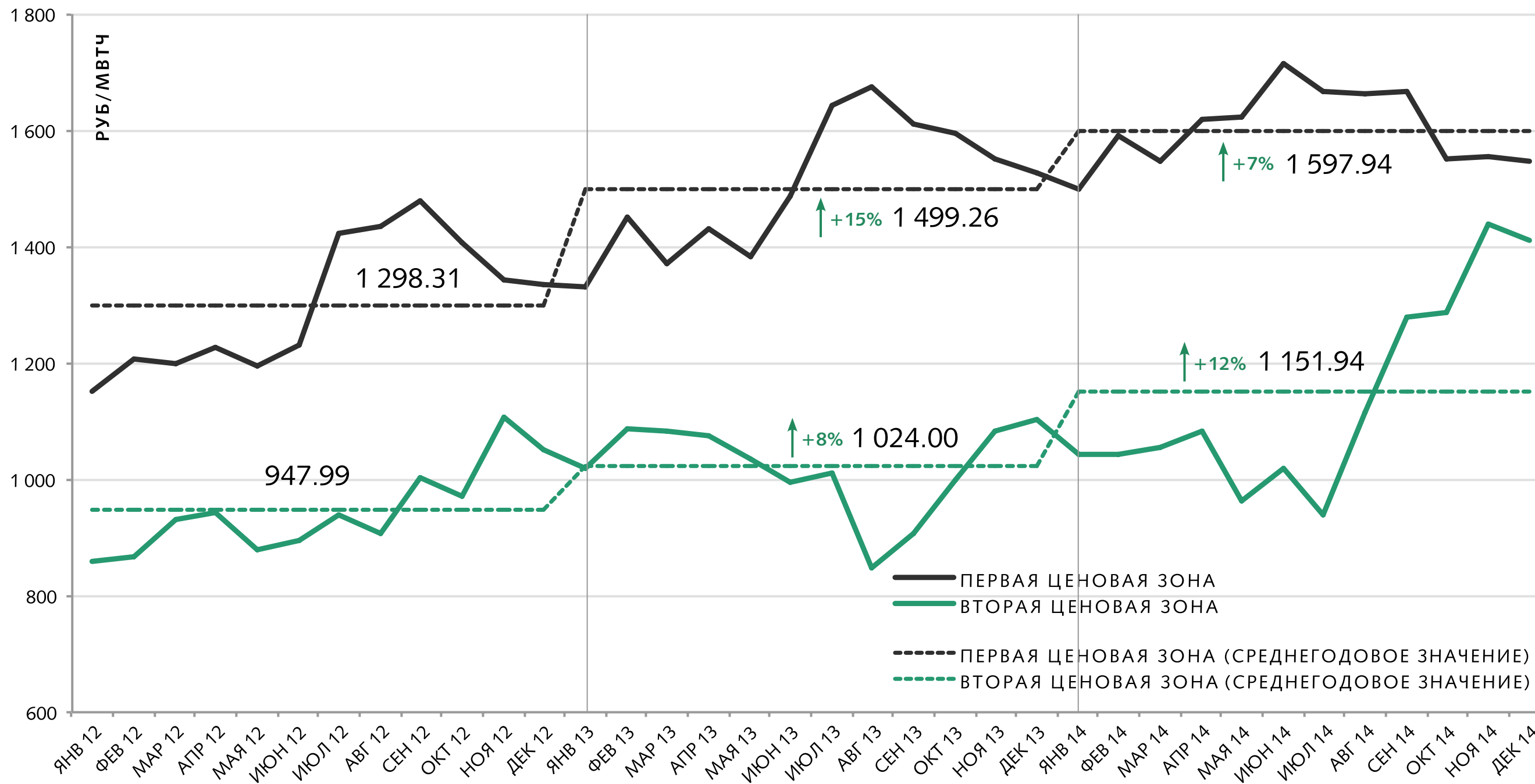


Функционирование оптового
и розничного рынков.
Изменение формирования цены
РСВ во второй ценовой зоне.

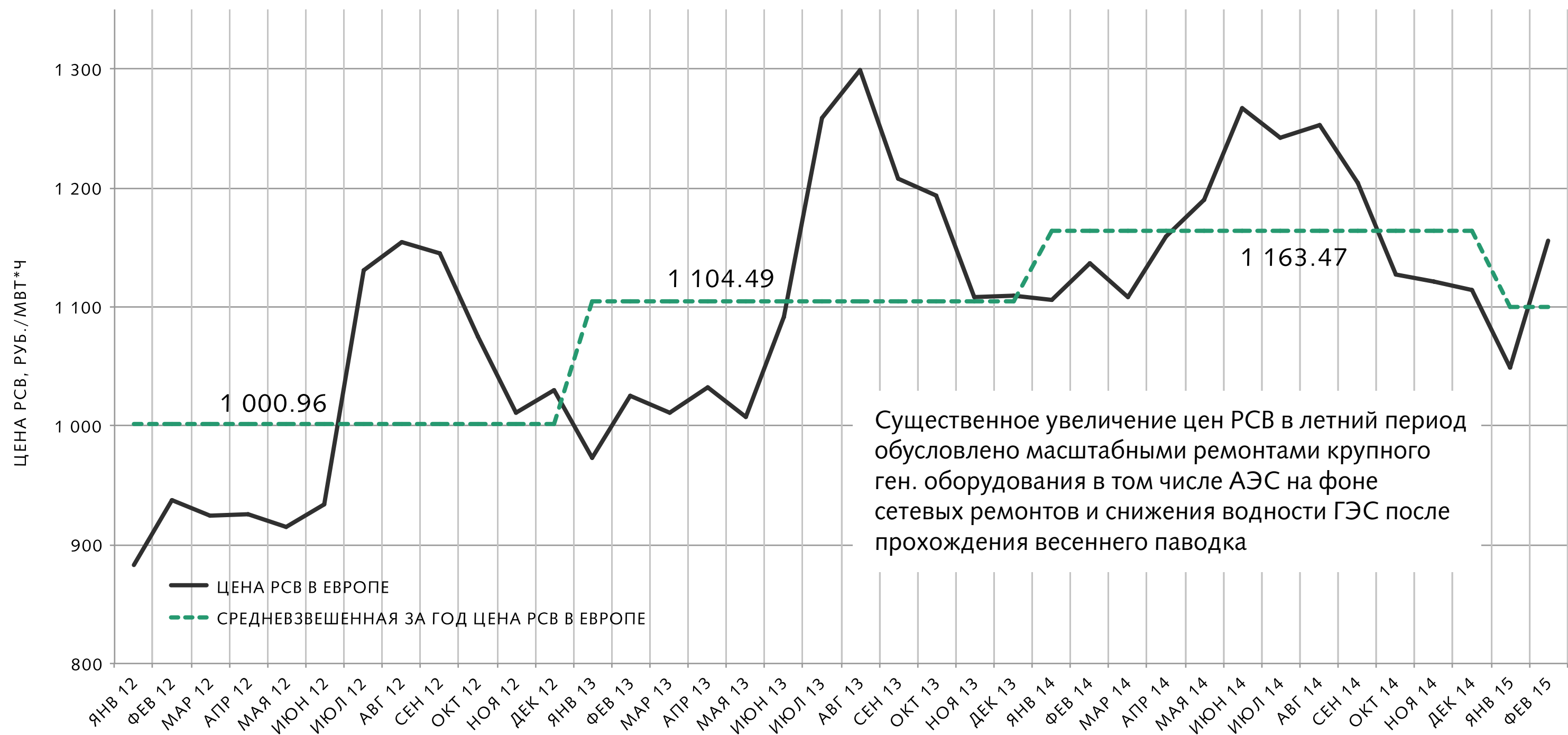
1

О ценовой ситуации на рынке электроэнергии и мощности

Динамика одноставочных цен на электроэнергию и мощность за 2012 – 2014 годы



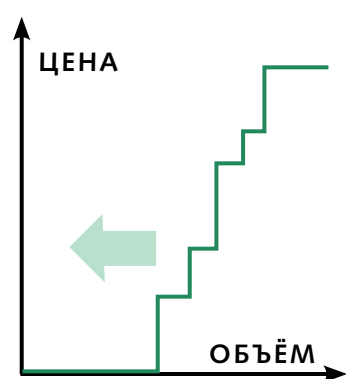
Динамика цен РСВ в первой ценовой зоне за 2012–2015 годы



Динамика цен РСВ в ценовой зоне Сибири за 2012–2015 годы



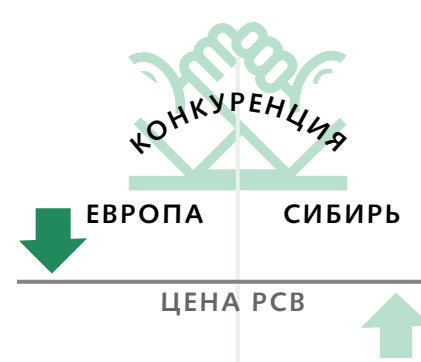
Причины формирования высоких цен на электрическую энергию в Сибири



ДЕФИЦИТ ГИДРОРЕСУРСОВ:

В первом квартале 2015 года отмечено снижение выработки ГЭС в Сибири на 23% по отношению к аналогичному периоду 2014 года

Снижение ценопринимающего предложения приводит к росту цен РСВ



ПЕРЕТОК МЕЖДУ ЦЕНОВЫМИ ЗОНАМИ:

Снятие ограничений на переток после ввода нового сетевого и генерирующего оборудования обеспечило возникновение конкуренции между поставщиками Европы и Сибири, что привело к сближению цен РСВ в ценовых зонах

ОСОБЕННОСТИ ВСВГО

Существующая математическая модель ВСВГО обеспечивает минимизацию стоимости максимальной выработки на генерирующем оборудовании вместо минимизации стоимости покрытия потребления

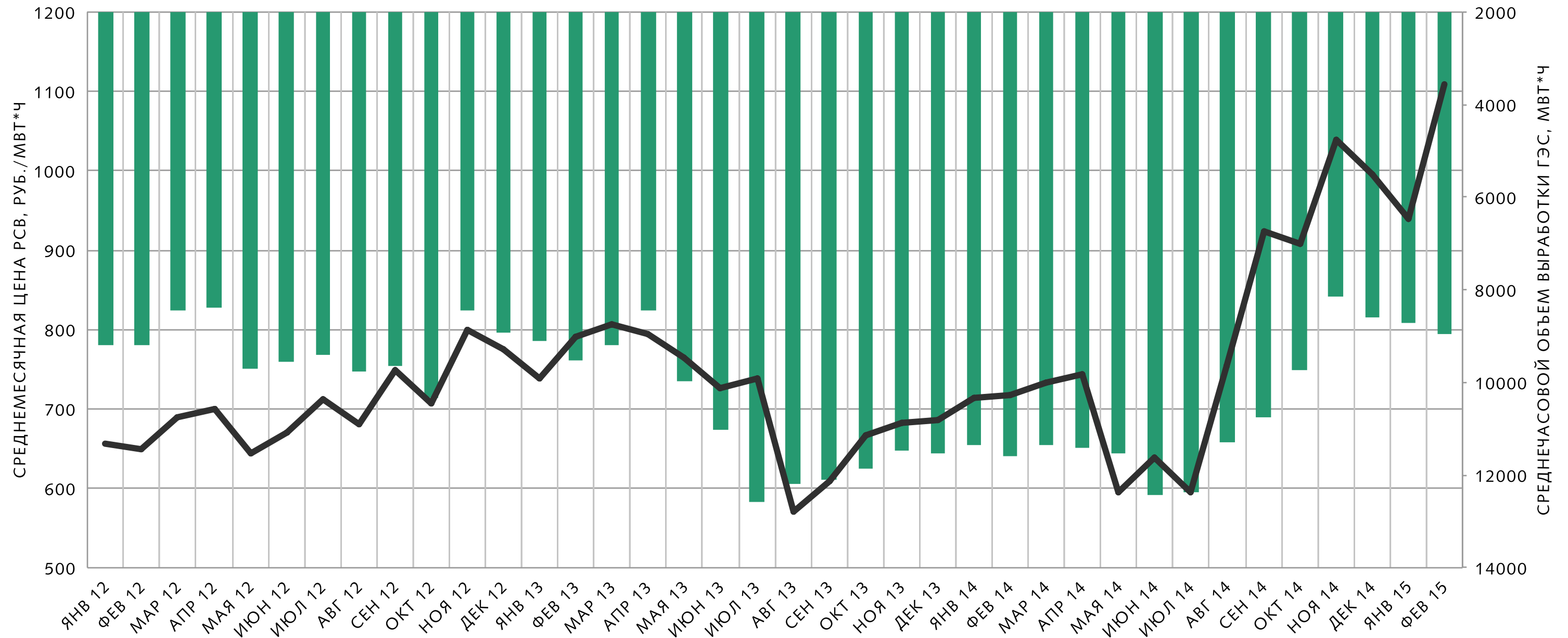
Минимизация стоимости максимальной выработки э/э не обеспечивает минимизацию стоимости покрытия потребления

ПРИМЕР: Необходимо покрыть объем потребления 50 МВт



Минимизация объемов включенной генерирующей мощности приводит к сокращению объемов горячего резерва и росту цен РСВ

Динамика цен РСВ и объемов планового производства э/э на ГЭС Сибири

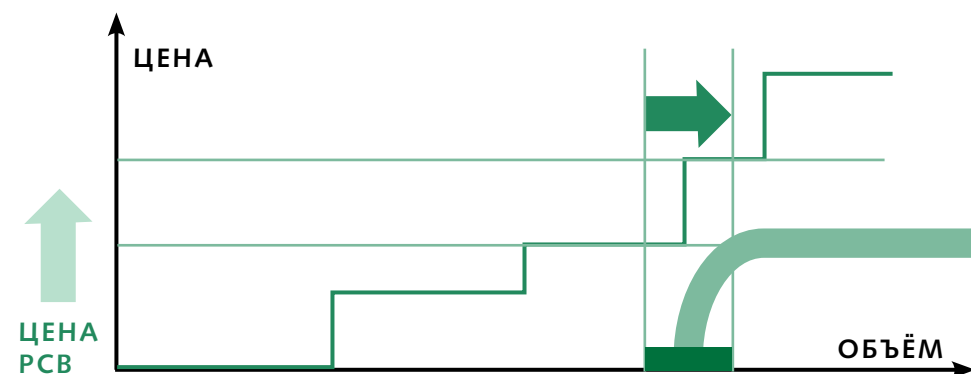


ОБЪЕМ ЦЕНОПРИНИМАЮЩЕГО ПРЕДЛОЖЕНИЯ ГЭС В ЦЕНОВОЙ ЗОНЕ СИБИРИ ЯВЛЯЕТСЯ КЛЮЧЕВЫМ ФАКТОРОМ ЦЕНООБРАЗОВАНИЯ НА РСВ

Снятие ограничений на переток между ценовыми зонами

ЕВРОПА

Формирование СО ограничений на переток приводило к дополнительной загрузке дорогой генерации в первой ценовой зоне

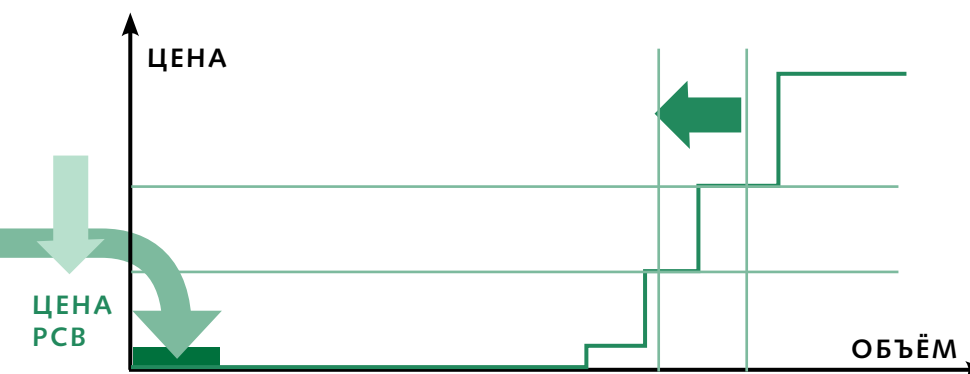


До 15 августа 2014 года



СИБИРЬ

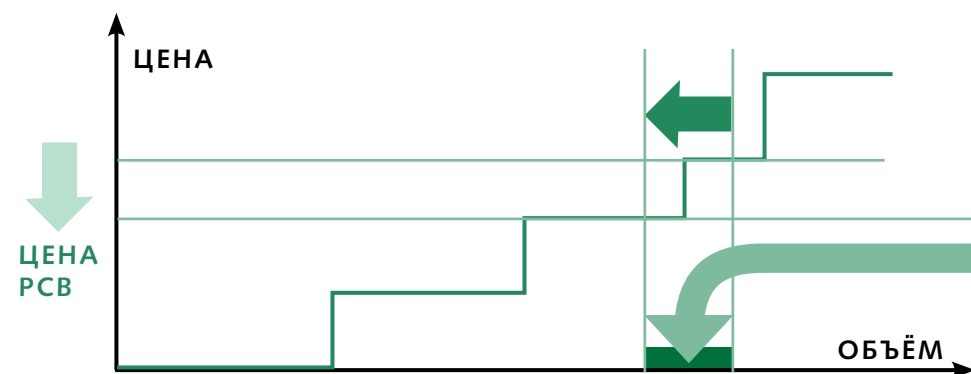
Учет перетока по ценоприниманию приводил к искусственному снижению цен РСВ в Сибири



ОБЪЁМ ПЕРЕТОКА, ЗАДАЁТСЯ СО

ЕВРОПА

Снятие ограничений на переток привело к возникновению конкуренции между поставщиками Европы и Сибири



С 15 августа 2014 года



СИБИРЬ

Дополнительная загрузка генерации в Сибири на объем перетока привела к росту цен РСВ



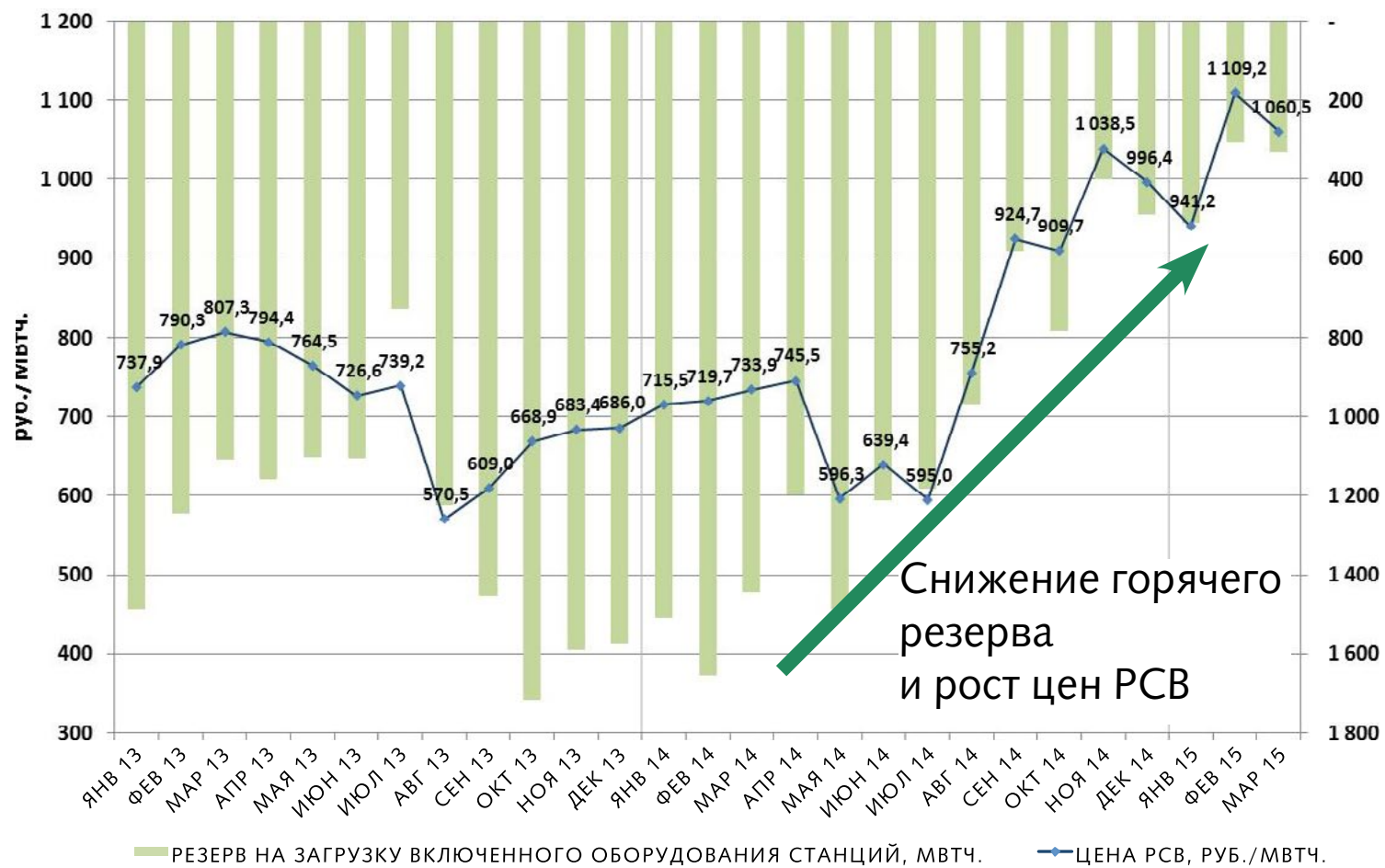
СБЛИЖЕНИЕ ЦЕН РСВ В ЕВРОПЕ И СИБИРИ

Замещение дорогой генерации в Европе более дешевой из Сибири

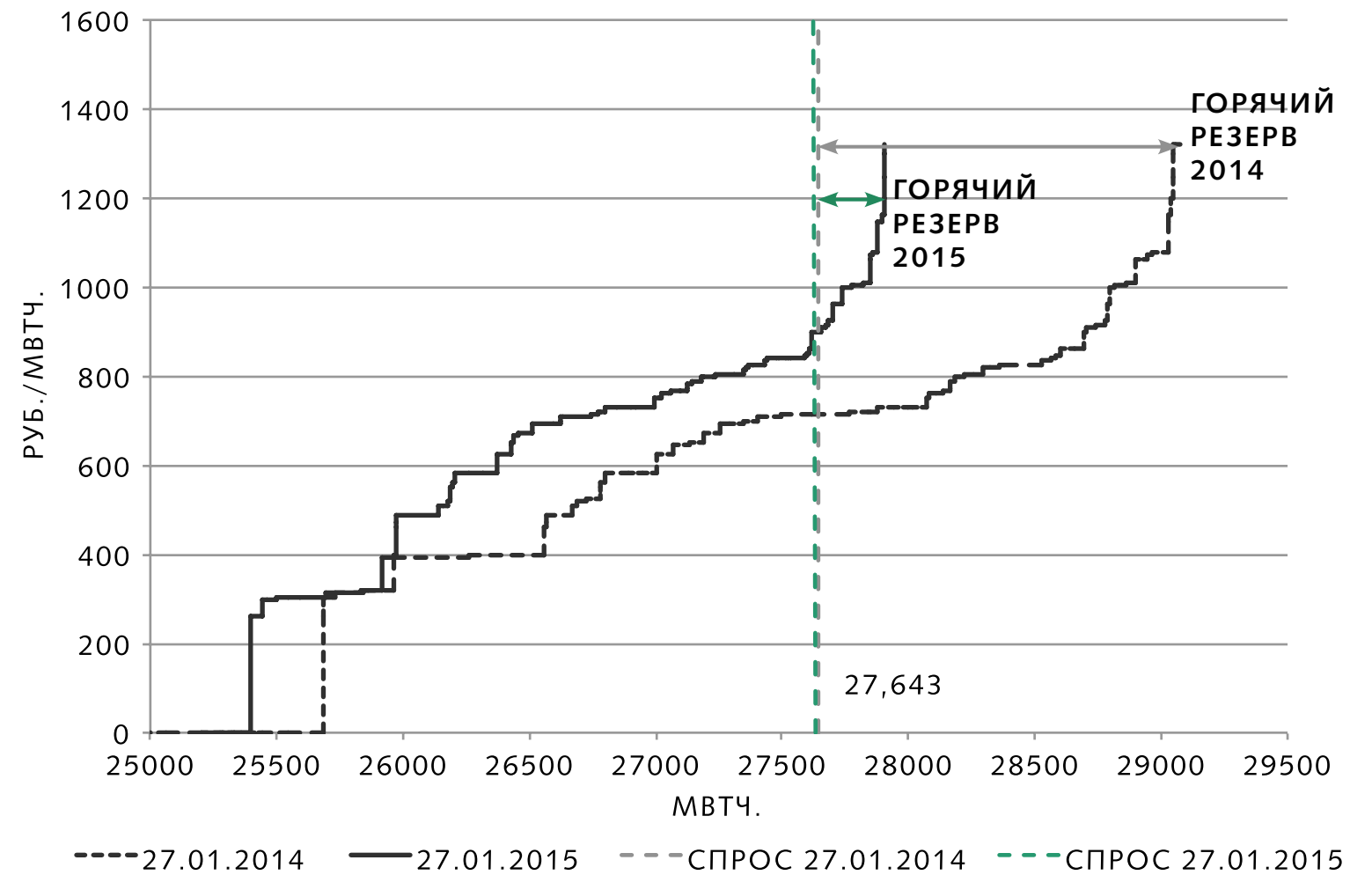
Отсутствие искусственных ограничений привело к формированию конкурентных цен РСВ

Динамика цен РСВ и объемов резерва в ценовой зоне Сибири

ВЛИЯНИЕ НА ЦЕНЫ РСВ ВО ВТОРОЙ ЦЕНОВОЙ ЗОНЕ ОПТОВОГО РЫНКА ОБЪЕМА РЕЗЕРВА НА ЗАГРУЗКУ ВКЛЮЧЕННОГО ГЕНЕРИРУЮЩЕГО ОБОРУДОВАНИЯ

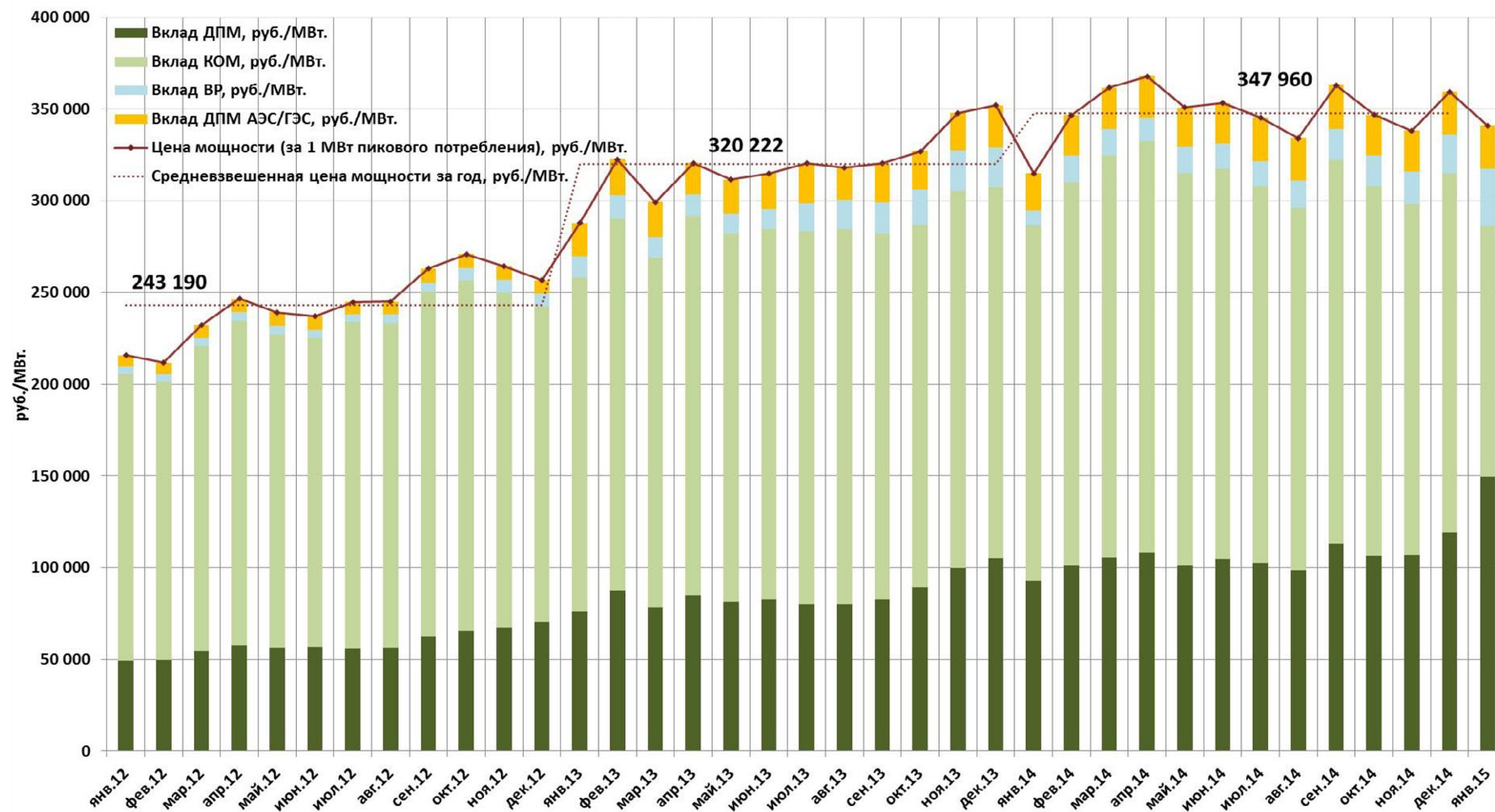


ПРИМЕР ИЗМЕНЕНИЯ КРИВЫХ ПРЕДЛОЖЕНИЯ ДЛЯ СХОЖИХ ТИПОВЫХ ДНЕЙ (27.01.2014 И 27.01.2015)

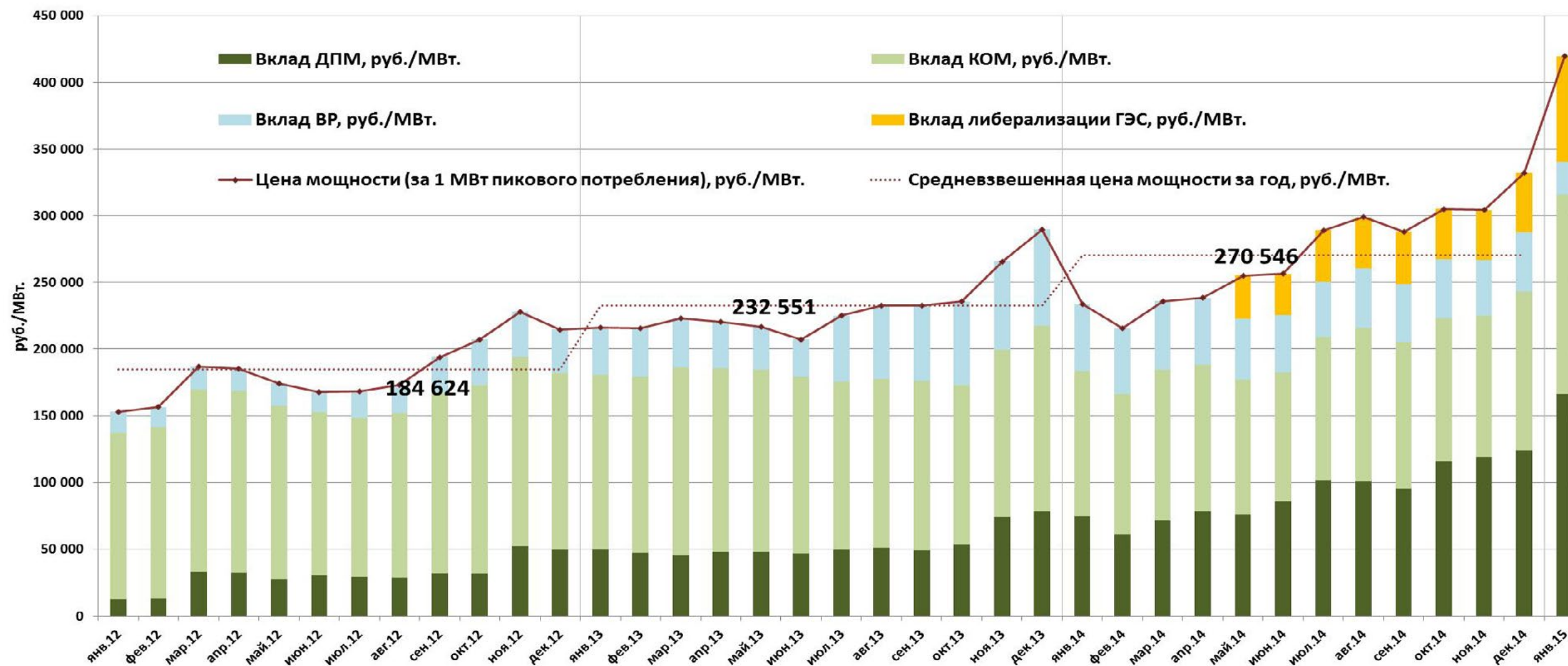


Объем горячего резерва, размещенный на генерирующем оборудовании, оказывает непосредственное влияние на ценообразование в РСВ. **Во второй половине 2014 и 2015 году отмечено существенное снижение объема горячего резерва в ценовой зоне Сибири.**

Динамика и факторы роста цен на мощность в первой ценовой зоне в 2012-2015 гг.



Динамика цен на мощность в ценовой зоне Сибири в 2012-2015 гг.



ФАКТОРЫ РОСТА ЦЕН НА МОЩНОСТЬ В 2014 ГОДУ:

- Ввод объектов ДПМ (блоки Беловской ГРЭС, Абаканской ТЭЦ и Новокузнецкой ТЭЦ) – прирост стоимости примерно 8 млрд. рублей (14% от общей стоимости мощности);
- Либерализация ГЭС с мая (65% объемов продается по цене КОМ, а не тарифу РД) – прирост стоимости 5 млрд. рублей (8,6%).

ДОПОЛНИТЕЛЬНЫЕ ФАКТОРЫ РОСТА В 2015 ГОДУ:

- Рост цены КОМ более чем на 50% в ЗСП Сибири с учетом сохранения либерализации ГЭС – прирост стоимости на 25 млрд. рублей;
- Вводы ДПМ – прирост стоимости на 20 млрд. рублей.

2

О работе представителей НП «Совет рынка»

в Правлении органов исполнительной
власти субъектов РФ в области
государственного регулирования
тарифов

Комплектование РЭК представителями НП «Совет рынка» завершено почти на 90%

КОЛИЧЕСТВО ПРЕДСТАВИТЕЛЕЙ НП «СОВЕТ РЫНКА» В РЭК:



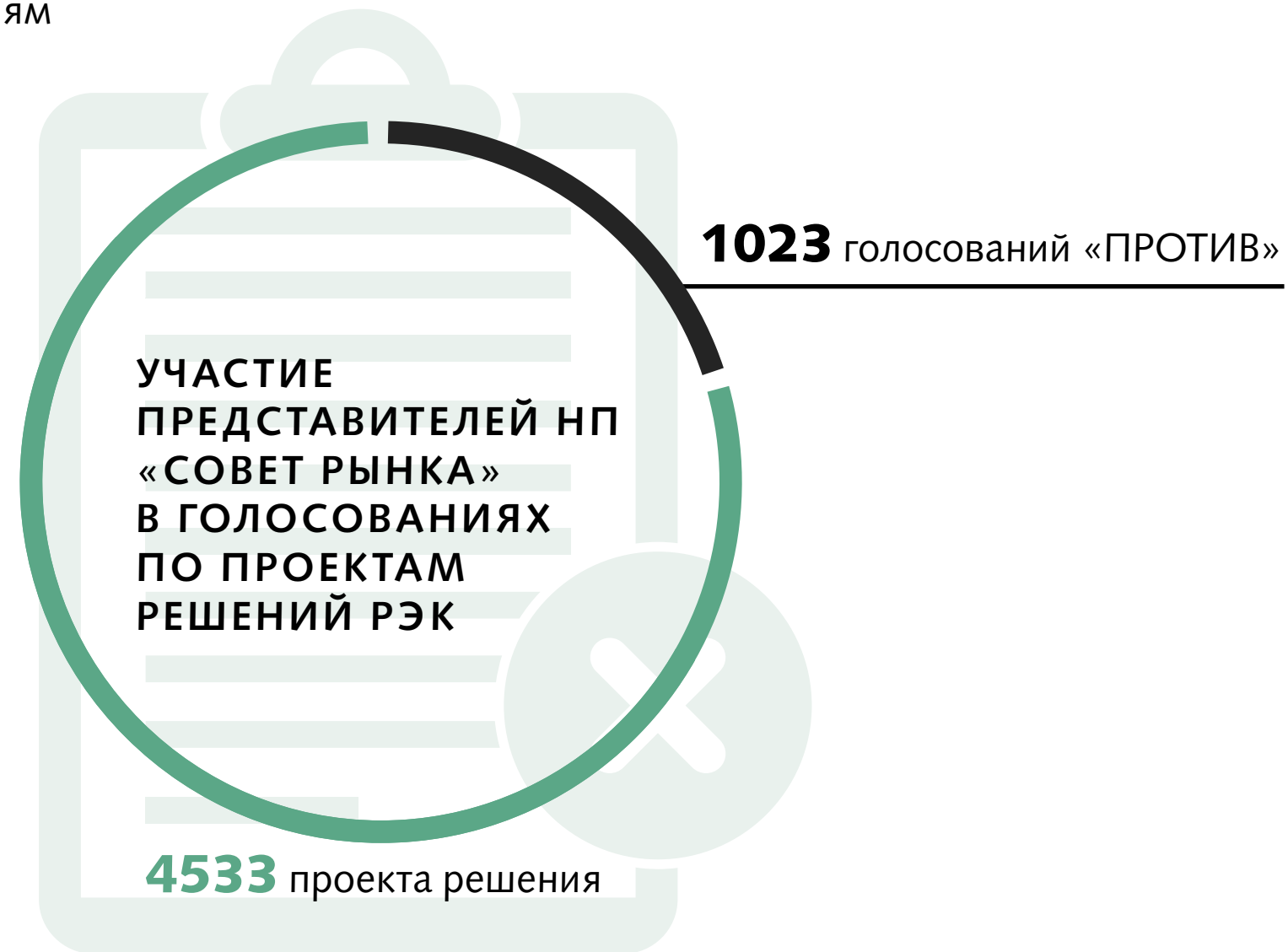
ПП РФ №1180 ОТ 29.12.2011
В коллегиальный орган каждого органа исполнительной власти субъекта Российской Федерации в области государственного регулирования тарифов включается представитель НП «Совет рынка»



Организационные проблемы взаимодействия



За 2014 год представителями НП «Совет рынка» рассмотрены **4533** проекта решений РЭК, из них в **1023** случаях представители голосовали «ПРОТИВ» по причине отсутствия материалов к заседаниям



Материалы и расчеты не предоставили:



Не предоставляются расчеты к проектам решений об установлении котловых тарифов и/или сбытовых надбавок:

Архангельская область
Белгородская область
Брянская область
Владимирская область
Волгоградская область
Вологодская область
Ивановская область
Иркутская область
Кемеровская область
Калининградская область
Кировская область
Курганская область
Костромская область
Московская область
Мурманская область
Нижегородская область
Новгородская область
Орловская область

Пензенская область
Ростовская область
Самарская область
Саратовская область
Свердловская область
Смоленская область
Тверская область
Томская область
Тульская область
Тюменская область
Ульяновская область
Челябинская область
Ярославская область
Еврейская АО
Приморский край
Краснодарский край
Ставропольский край
Камчатский край

Пермский край
Красноярский край
Хабаровский край
Республика Коми
Республика Саха (Якутия)
Чеченская Республика
Кабардино-Балкарская Республика
Республика Дагестан
Республика Северная Осетия—Алания
Республика Башкортостан
Республика Татарстан
Республика Удмуртия
Республика Чувашия
Республика Алтай
Республика Хакасия
г. Санкт-Петербург

Неправомерная дифференциация тарифов для приравненных к населению категорий потребителей

П. 71 ОСНОВ ЦЕНООБРАЗОВАНИЯ (ПП РФ ОТ 29.12.2011 N 1178)

Установлено право регионального органа регулирования применить понижающие коэффициенты к ценам (тарифам) на электрическую энергию (мощность) для приравненных к населению категорий потребителей.

Дополнительная дифференциация понижающих коэффициентов, в т.ч. в зависимости от местонахождения потребителей (город, село), не предусмотрена.



В двенадцати субъектах РФ региональные органы регулирования неправомерно утвердили понижающие коэффициенты для приравненных к населению категорий потребителей с дифференциацией по месту нахождения (город, село):

Красноярский край, Ульяновская область, Липецкая область, Воронежская область, Калужская область, Орловская область, Рязанская область, Забайкальский край, Саратовская область, Ивановская область, Республика Татарстан, Республика Мордовия

ПОСЛЕДСТВИЯ НАРУШЕНИЙ П. 71 ОСНОВ ЦЕНООБРАЗОВАНИЯ:

- Риск получения региональным органом регулирования предписания ФСТ России по устранению нарушений, административный штраф в случае неустранения нарушения
- Признание нормативного правового акта недействительным, что создает угрозу судебных разбирательств в отношении оплаты поставленной электрической энергии
- Налоговые риски для сбытовых компаний региона

СОВЕТ РЫНКА

НЕКОММЕРЧЕСКОЕ ПАРТНЕРСТВО

Спасибо за внимание!

2015

