

Субъекты Российской Федерации, на территории которых:

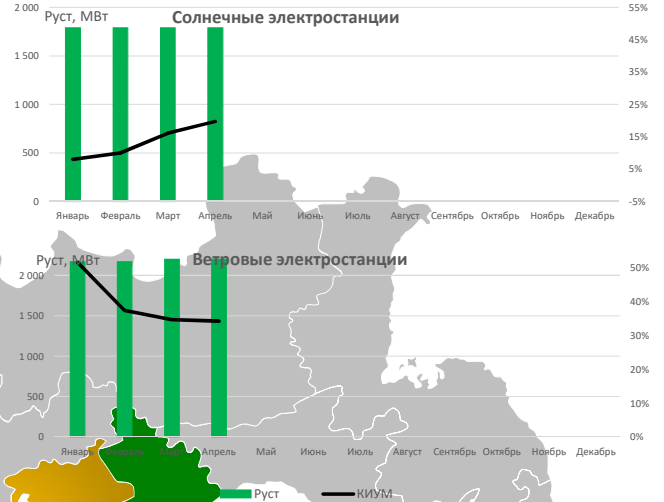
■ По результатам отбора ДПМ ВИЭ планируется ввод объектов ВИЭ

■ Введены в эксплуатацию объекты ДПМ ВИЭ

■ Введены в эксплуатацию объекты ДПМ ВИЭ и вводились ограничения на выдачу мощности в сеть



Апрель 2023



Информация о фактическом режиме работы объектов ДПМ ВИЭ в апреле 2023 года

Солнечные электростанции

Энергосистема	Установленная мощность ¹ , МВт	Выработка, тыс. кВтч		Максимальное значение отклонения				Максимальная разница между суточными максимумами в месяце ⁴ , МВт				Ограничения на выдачу мощности в сеть по команде СО				Ограничения на выдачу мощности от ЦС АРЧМ							
		фактической нагрузки от плановой на конец часа, МВт ²		среднечасового фактического значения от планового, МВт ³		в период с начала года		в отчетном месяце		в период с начала года		в отчетном месяце		Количество часов ⁵		Максимальное ограничение ⁶ , МВт		Количество часов ⁷		Максимальное ограничение ⁸ , МВт			
		в период с начала года	в отчетном месяце	в период с начала года	в отчетном месяце	в период с начала года	в отчетном месяце	в период с начала года	в отчетном месяце	в период с начала года	в отчетном месяце	в период с начала года	в отчетном месяце	в период с начала года	в отчетном месяце	в период с начала года	в отчетном месяце	в период с начала года	в отчетном месяце	в период с начала года	в отчетном месяце		
ЕЭС России, в т.ч.	1 788,3	694 372	253 899	388,7	29%	388,7	29%	352,7	27%	352,7	27%	842,9	86%	774,5	60%	7	7	67	67	0	0	0	0
ОЭС Сибири, в т.ч.	400,2	160 634	58 813	117,5	37%	101,0	31%	112,6	35%	112,6	35%	174,9	54%	163,3	49%	0	0	0	0	0	0	0	0
Забайкальский край	100,0	43 184	13 912	56,8	80%	50,8	62%	51,9	64%	51,9	64%	80,8	92%	80,8	92%	0	0	0	0	0	0	0	0
Омская область	60,0	24 589	9 956	34,8	68%	34,8	68%	37,6	74%	26,9	53%	42,3	86%	25,2	50%	0	0	0	0	0	0	0	0
Республика Алтай	120,0	41 727	16 720	70,9	68%	70,9	68%	67,5	65%	67,5	65%	94,1	92%	94,1	92%	0	0	0	0	0	0	0	0
Республика Бурятия	115,0	49 370	17 540	53,9	56%	39,3	40%	48,8	52%	36,2	37%	67,6	72%	61,9	63%	0	0	0	0	0	0	0	0
Республика Хакасия	5,2	1 764	686	4,2	100%	3,4	85%	4,2	100%	3,4	85%	4,1	100%	2,6	60%	0	0	0	0	0	0	0	0
ОЭС Средней Волги, в т.ч.	180,0	64 593	27 226	73,0	48%	73,0	48%	56,3	37%	56,3	37%	184,7	92%	125,3	83%	0	0	0	0	0	0	0	0
Самарская область	75,0	25 675	12 145	48,2	64%	48,2	64%	38,4	57%	30,2	45%	112,8	94%	54,1	80%	0	0	0	0	0	0	0	0
Саратовская область	105,0	38 918	15 081	50,4	60%	47,2	56%	44,7	53%	43,3	51%	79,0	94%	66,5	79%	0	0	0	0	0	0	0	0
ОЭС Урала, в т.ч.	454,0	177 278	66 630	215,3	55%	191,3	52%	188,1	51%	188,1	51%	306,3	84%	306,3	84%	0	0	0	0	0	0	0	0
Оренбургская область	370,0	147 623	53 517	211,9	67%	166,4	56%	170,8	55%	167,9	56%	265,5	90%	265,5	90%	0	0	0	0	0	0	0	0
Республика Башкортостан	84,0	29 654	13 113	34,2	47%	28,0	40%	26,6	36%	23,0	33%	61,7	82%	61,7	82%	0	0	0	0	0	0	0	0
ОЭС Юга, в т.ч.	754,1	291 867	101 229	202,7	33%	202,7	33%	174,3	29%	174,3	29%	457,7	84%	430,1	70%	7	7	67	67	0	0	0	0
Астраханская область	285,0	122 983	39 643	109,9	45%	97,8	42%	103,6	45%	84,7	37%	216,8	93%	182,3	77%	0	0	0	0	0	0	0	0
Волгоградская область	120,0	45 451	17 044	57,4	53%	56,5	51%	45,1	42%	45,1	42%	106,3	96%	106,3	96%	0	0	0	0	0	0	0	0
Республика Калмыкия	234,1	81 114	30 770	107,2	58%	107,2	58%	90,3	47%	90,3	47%	157,9	88%	148,4	81%	1	1	18	18	0	0	0	0
Республика Дагестан	15,0	5 543	1 962	10,2	79%	10,2	79%	10,2	78%	10,2	78%	10,5	92%	9,9	75%	0	0	0	0	0	0	0	0
Ставропольский край	100,0	36 776	11 811	69,9	86%	66,5	76%	55,9	72%	47,6	57%	85,0	100%	68,2	80%	6	6	48	48	0	0	0	0

Ветровые электростанции *

Энергосистема	Установленная мощность ¹ , МВт	Выработка, тыс. кВтч		Максимальное значение отклонения				Максимальная разница между суточными максимумами в месяце ⁴ , МВт				Ограничения на выдачу мощности в сеть по команде СО				Ограничения на выдачу мощности от ЦС АРЧМ							
		фактической нагрузки от плановой на конец часа, МВт ²		среднечасового фактического значения от планового, МВт ³		в период с начала года		в отчетном месяце		в период с начала года		в отчетном месяце		Количество часов ⁵		Максимальное ограничение ⁶ , МВт		Количество часов ⁷		Максимальное ограничение ⁸ , МВт			
		в период с начала года	в отчетном месяце	в период с начала года	в отчетном месяце	в период с начала года	в отчетном месяце	в период с начала года	в отчетном месяце	в период с начала года	в отчетном месяце	в период с начала года	в отчетном месяце	в период с начала года	в отчетном месяце	в период с начала года	в отчетном месяце	в период с начала года	в отчетном месяце	в период с начала года	в отчетном месяце		
ЕЭС России, в т.ч.	2 200,0	2 490 937	542 671	597,3	32%	422,0	24%	569,4	31%	396,8	23%	1466,5	85%	1255,8	74%	8	6	53	53	588	261	95	95
ОЭС Средней Волги, в т.ч.	85,4	80 894	15 325	76,5	90%	69,9	82%	64,9	76%	64,9	76%	84,7	98%	78,8	92%	0	0	0	0	0	0	0	0
Ульяновская область	85,4	80 894	15 325	76,5	90%	69,9	82%	64,9	76%	64,9	76%	84,7	98%	78,8	92%	0	0	0	0	0	0	0	0
ОЭС Юга, в т.ч.	1 912,3	2 195 201	468 723	564,7	32%	453,1	28%	499,1	29%	361,0	23%	1459,8	89%	1256,7	83%	8	6	53	53	0	0	0	0
Астраханская область	340,2	358 135	53 118	269,4	80%	241,5	71%	202,4	60%	178,9	53%	324,6	96%	324,6	96%	0	0	0	0	0	0	0	0
Республика Адыгея (Адыгея)	150,0	136 837	33 814	123,8	84%	105,0	71%	120,2	81%	86,6	59%	143,2	98%	127,2	87%	0	0	0	0	0	0	0	0
Республика Калмыкия	216,6	252 969	55 682	179,0	89%	179,0	89%	179,8	91%	163,6	82%	174,0	87%	161,2	82%	0	0	0	0	0	0	0	0
Волгоградская область	88,2	101 150	22 699	80,4	96%	80,4	96%	70,8	80%	62,5	74%	82,7	95%	75,8	91%	0	0	0	0	0	0	0	0
Ростовская область	607,3	758 744	161 061	368,3	64%	281,6	48%	318,3	55%	178,0	31%	504,6	88%	432,5	78%	0	0	0	0	0	0	0	0
Ставропольский край	510,0	587 366	142 349	232,8	46%	198,8	39%	218,2	44%	163,4	33%	440,6	90%	440,6	90%	8	6	53	53	0	0	0	0
ОЭС Северо-Запада, в т.ч.	202,4	214 841	58 623	183,0	108%	183,0	108%	170,5	100%	170,5	100%	167,5	97%	118,7	64%	0	0	0	0	588	261	95	95
Мурманская область	202,4	214 841	58 623	183,0	108%	183,0	108%	170,5	100%	170,5	100%	167,5	97%	118,7	64%	0	0	0	0	588	261	95	95

Примечание:

- установленная мощность солнечных и ветровых электростанций, поставка мощности которых осуществляется по ДПМ ВИЭ, зарегистрированная в соответствии с Регламентом аттестации генерирующего оборудования (Приложение №19.2 к Договору о присоединении к торговой системе оптового рынка) в Реестре предельных объемов поставки мощности на 01.04.2023;
- абсолютное максимальное отклонение фактической нагрузки по данным СОТИАССО на конец часового интервала от значения, заданного диспетчерским графиком. Относительное значение отклонения определено исходя из максимального значения, заданного диспетчерским графиком в соответствующем месяце (для периода с начала года - в месяце с абсолютным максимальным отклонением);
- абсолютное максимальное отклонение фактических объемов, сформированных по данным коммерческого учета, представленных АО "АТС" в соответствии с Регламентом коммерческого учета электроэнергии и мощности (Приложение №11 к Договору о присоединении к торговой системе оптового рынка), от плановых объемов выработки, соответствующих диспетчерскому графику. Относительное значение отклонения определено исходя из максимального объема выработки в соответствующем месяце (для периода с начала года - в месяце с абсолютным максимальным отклонением);
- максимальное отклонение суточных максимумов в месяце по данным СОТИАССО на конец часового интервала. Относительное значение отклонения определено исходя из максимального суточного максимума в соответствующем месяце (для периода с начала года - в месяце с максимальным отклонением);
- число часов, в которых диспетчером Системного оператора отдавались команды на разгрузку электростанций по режиму работы энергосистемы;
- максимальное ограничение по командам диспетчера Системного оператора, соответствующее максимальной разнице фактической нагрузки по данным СОТИАССО на момент отдачи команды и заданной текущей и последующими командами величинами ограничений нагрузки;
- число часов, в которых действовало управляющее воздействие противоаварийной или режимной автоматики в отношении электростанций, находящихся под воздействием минимального значения из планового графика и доступной максимальной активной мощности СЭС/ВЭС по данным АСУ ТП при текущем уровне инсоляции / скорости ветра;
- максимальное ограничение на выдачу мощности в сеть от ЦС АРЧМ, соответствующее максимальной фактической разгрузке по данным СОТИАССО относительно минимального значения из планового графика и доступной максимальной активной мощности СЭС/ВЭС по данным АСУ ТП при текущем уровне инсоляции / скорости ветра.

* - информация представлена в отношении аттестованных генерирующих объектов, функционирующих на оптовом рынке.