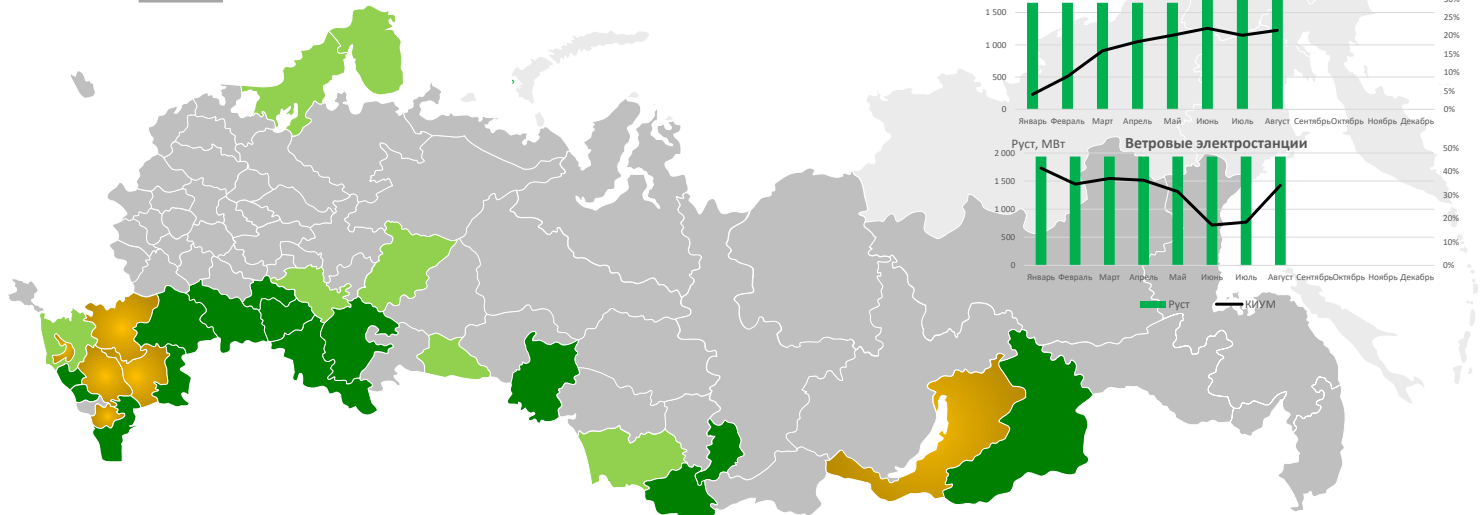


- По результатам отбора ДПМ ВИЭ планируется ввод объектов ВИЭ
- Введены в эксплуатацию объекты ДПМ ВИЭ
- Введены в эксплуатацию объекты ДПМ ВИЭ и в 2022 году отдавались команды на разгрузку



Август 2022



Информация о фактическом режиме работы объектов ДПМ ВИЭ в августе 2022 года

Солнечные электростанции *

Энергосистема	Установленная мощность ¹ , МВт	Выработка, тыс. кВтч		Максимальное значение отклонения						Максимальная разница между суточными максимумами в месяце ⁴ , МВт				Ограничения на выдачу мощности в сеть по команде СО					
				фактической нагрузки от плановой на конец часа, МВт ²			среднечасового фактического значения от планового, МВт ³							Количество часов ⁵		Максимальное ограничение ⁶ , МВт			
				в период с начала года	в отчетном месяце		в период с начала года	в отчетном месяце						в период с начала года	в отчетном месяце	в период с начала года	в отчетном месяце	в период с начала года	в отчетном месяце
				в период с начала года	в отчетном месяце	в период с начала года	в отчетном месяце	в период с начала года	в отчетном месяце	в период с начала года	в отчетном месяце	в период с начала года	в отчетном месяце						
ЭЭС России, в т.ч.	1 788.3	1 632 905	285 296	454.6	51%	302.6	24%	430.2	49%	262.0	21%	796.9	68%	351.0	28%	18	3	28	26
ОЭС Сибири, в т.ч.	400.2	345 600	54 799	157.8	58%	129.6	48%	116.0	43%	89.7	33%	171.6	72%	129.1	46%	10	0	1	0
Забайкальский край	100.0	68 240	15 330	93.4	120%	91.7	117%	59.7	77%	54.0	70%	58.0	61%	58.0	61%	0	0	0	0
Омская область	60.0	50 434	6 267	29.9	64%	20.1	55%	27.7	68%	19.3	53%	44.4	91%	31.5	71%	0	0	0	0
Республика Алтай	120.0	112 782	17 466	73.4	71%	49.5	52%	72.1	70%	41.7	44%	84.9	86%	46.3	47%	0	0	0	0
Республика Бурятия	115.0	109 514	15 013	81.7	90%	67.0	79%	76.7	87%	63.3	75%	69.7	74%	63.6	76%	10	0	1	0
Республика Хакасия	5.2	4 630	723	4.1		3.8	91%	4.0	96%	3.8	91%	4.0	93%	1.9	45%	0	0	0	0
ОЭС Средней Волги, в т.ч.	180.0	156 733	31 154	85.1	66%	69.7	49%	70.1	54%	61.0	43%	116.3	91%	71.0	48%	0	0	0	0
Самарская область	75.0	71 817	13 729	54.1	72%	40.0	58%	44.1	62%	19.5	30%	65.7	97%	12.9	20%	0	0	0	0
Саратовская область	105.0	84 916	17 425	56.1	68%	48.7	61%	57.1	70%	45.3	57%	64.2	76%	59.7	73%	0	0	0	0
ОЭС Урала, в т.ч.	454.0	438 867	78 937	182.5	47%	107.2	30%	181.9	47%	87.8	24%	291.0	75%	83.5	23%	0	0	0	0
Оренбургская область	370.0	361 085	64 290	162.2	67%	95.3	32%	158.8	50%	84.9	29%	227.9	73%	61.3	20%	0	0	0	0
Республика Башкортостан	84.0	77 782	14 648	41.2	58%	29.5	43%	30.2	45%	19.3	29%	62.1	83%	17.4	25%	0	0	0	0
ОЭС Юга, в т.ч.	754.1	691 705	120 406	271.5	47%	207.8	36%	232.4	46%	176.3	31%	473.7	88%	177.3	31%	8	3	26	26
Астраханская область	285.0	279 899	45 123	172.9	74%	96.0	45%	166.0	72%	90.6	0%	224.0	95%	87.6	40%	0	0	0	0
Волгоградская область	120.0	120 783	18 761	79.9	79%	50.5	54%	54.1	51%	29.2	32%	102.3	91%	55.8	59%	0	0	0	0
Республика Калмыкия	234.1	185 605	38 167	137.3	74%	109.4	59%	136.9	74%	104.9	56%	139.0	93%	58.2	33%	8	3	26	26
Республика Дагестан	15.0	5 923	1 823	6.9	67%	6.3	64%	6.4	62%	6.3	63%	5.7	57%	5.7	57%	0	0	0	0
Ставропольский край	100.0	99 496	16 532	81.1	81%	53.3	56%	63.1	79%	38.8	46%	79.8	94%	19.4	23%	0	0	0	0

Ветровые электростанции *

Энергосистема	Установленная мощность ¹ , МВт	Выработка, тыс. кВтч		Максимальное значение отклонения						Максимальная разница между суточными максимумами в месяце ⁴ , МВт				Ограничения на выдачу мощности в сеть по команде СО					
				фактической нагрузки от плановой на конец часа, МВт ²			среднечасового фактического значения от планового, МВт ³							Количество часов ⁵		Максимальное ограничение ⁶ , МВт			
				в период с начала года	в отчетном месяце		в период с начала года	в отчетном месяце						в период с начала года	в отчетном месяце	в период с начала года	в отчетном месяце	в период с начала года	в отчетном месяце
				в период с начала года	в отчетном месяце	в период с начала года	в отчетном месяце	в период с начала года	в отчетном месяце	в период с начала года	в отчетном месяце	в период с начала года	в отчетном месяце						
ЭЭС России, в т.ч.	1 937.7	3 534 740	491 376	797.9	50%	578.9	39%	767.5	50%	541.4	38%	1586.7	91%	972.8	74%	30	5	279	55
ОЭС Средней Волги, в т.ч.	85.4	115 587	7 831	84.5	99%	65.2	76%	73.0	85%	51.9	65%	85.4	99%	72.9	97%	0	0	0	0
Ульяновская область	85.4	115 587	7 831	84.5	99%	65.2	76%	73.0	85%	51.9	65%	85.4	99%	72.9	97%	0	0	0	0
ОЭС Юга, в т.ч.	1 852.3	3 419 153	483 545	739.3	47%	586.6	40%	725.4	49%	532.7	38%	1545.0	88%	984.9	75%	30	5	279	55
Астраханская область	340.2	636 818	76 663	339.4	100%	284.6	85%	330.8	97%	233.4	73%	316.2	93%	208.4	69%	6	5	55	55
Республика Адыгея (Адыгея)	150.0	237 414	28 831	150.0	100%	92.3	63%	140.4	94%	102.7	70%	153.1	99%	131.6	92%	8	0	153	0
Республика Калмыкия	216.6	392 483	60 322	195.6	92%	147.6	76%	185.6	88%	103.7	54%	201.6	96%	145.0	80%	2	0	22	0
Волгоградская область	88.2	177 907	27 850	87.8	100%	81.2	92%	77.3	88%	53.9	61%	83.7	96%	74.8	86%	0	0	0	0
Ростовская область	607.3	1 193 632	176 162	381.0	64%	347.1	62%	374.3	63%	293.3	53%	555.4	95%	415.8	81%	2	0	48	0
Ставропольский край	450.0	780 900	113 717	252.1	57%	227.2	58%	247.1	71%	178.9	46%	437.0	96%	300.6	81%	12	0	149	0

Примечание:

1 - установленная мощность солнечных и ветровых электростанций, поставка мощности которых осуществляется по ДПМ ВИЭ, зарегистрированная в соответствии с Регламентом аттестации генерирующего оборудования (Приложение №19.2 к Договору о присоединении к торговой системе оптового рынка) в Реестре предельных объемов поставки мощности на 01.08.2022;
 2 - абсолютное максимальное отклонение фактической нагрузки по данным СОТИАССО на конец часового интервала от значения, заданного диспетчерским графиком. Относительное значение отклонения определено исходя из максимального значения, заданного диспетчерским графиком в соответствующем месяце (для периода с начала года - в месяце с абсолютным максимальным отклонением);
 3 - абсолютное максимальное отклонение фактических объемов, сформированных по данным коммерческого учета, представленных АО "АТС" в соответствии с Регламентом коммерческого учета электроэнергетики и мощности (Приложение №11 к Договору о присоединении к торговой системе оптового рынка), от плановых объемов выработки, соответствующих диспетчерскому графику. Относительное значение отклонения определено исходя из максимального объема выработки в соответствующем месяце (для периода с начала года - в месяце с абсолютным максимальным отклонением);
 4 - максимальное отклонение суточных максимумов в месяце по данным СОТИАССО на конец часового интервала. Относительное значение отклонения определено исходя из максимального суточного максимума в соответствующем месяце (для периода с начала года - в месяце с максимальным отклонением);
 5 - число часов, в которых диспетчером Системного оператора отдавались команды на разгрузку электростанций по режиму работы энергосистемы;
 6 - максимальное ограничение по командам диспетчера Системного оператора, соответствующее максимальной разнице фактической нагрузки по данным СОТИАССО на момент отдачи команды и заданной текущей и последующими командами величинами ограничений нагрузки;
 * - информация представлена в отношении аттестованных генерирующих объектов, функционирующих на оптовом рынке.